

Checkpoint[®] **ITALIA**

The **Original** and the **Best**

www.checkpoint-safety.com/it



CONTENUTI

Introduzione	01
Checkpoint Original®	03
Dustite®	04
Dustite LR®	05
Checklink®	07
Trucklock®	08
Checklock SQ®	09
Checklock SQ® Size Guide	10
Safewheel®	12
Safewheel® Size Guide	13
Safewheel Twin®	15
Luglock®	16
Squirrel®	17
Rollock®	18
Checkthread®	19
RimRite®	20
Settori d'impiego	21
Contatti	23

FOR EVERY
NUT THERE'S
CHECKPOINT

INTRODUZIONE...

LA NOSTRA STORIA

E' lo staff della Checkpoint® il pioniere che sta dietro all'idea di realizzare la prima gamma visiva al mondo di dispositivi dedicati alla sicurezza nel fissaggio dei bulloni. Il principale fautore è Mike Marczyński, ideando e realizzando per primo al mondo questa semplice soluzione.



Amministratore delegato
Mike Marczyński

**THE
ORIGINAL
AND THE
BEST**

Checkpoint

Il tutto iniziò negli anni novanta quando Mike dirigeva un'azienda di trasporto operante nel settore dello smaltimento rifiuti chimici, con la responsabilità di gestire una considerevole flotta di mezzi pesanti.

Fu un incidente causato dalla perdita di una ruota di un proprio mezzo a condurre Mike ad ideare un dispositivo semplice e veloce per determinare lo stato degli elementi e gli organi di fissaggio coinvolti.

Da allora il Checkpoint cominciò ad essere distribuito costantemente in UK. L'export all'inizio si attestava al 2% del 2006 superando nel 2012 il 50%. Mike ha costantemente sviluppato nuove idee ed ora è riconosciuto come inventore ed un esperto in questo campo, spesso è chiamato a proporre nuove soluzioni e prodotti adeguati alle problematiche connesse alla

sicurezza dei fissaggi meccanici.

Dopo tutto chi meglio dell'inventore può proporre un'adeguata soluzione?

Oggi giorno i prodotti Checkpoint sono leader per il design per la qualità dei materiali e distribuzione attraverso 90 paesi nel mondo Europa inclusa, Nord e Sud America, Australia e Sud Africa. Ora la gamma Checkpoint offre la possibilità di essere impiegato in tutti i settori della meccanica.

**Checkpoint. The Original
and the Best.**



Checkpoint ORIGINAL®

Il Checkpoint Original® indica con semplicità e chiarezza l'allentamento dei dadi nelle ruote dei mezzi di trasporto. La sua utilità viene ora impiegata in differenti settori industriali in cui viene richiesto un monitoraggio costante delle condizioni di fissaggio.

Funzione principale:

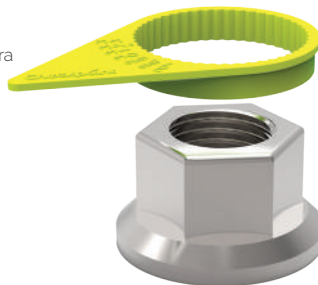
indicare l'allentamento e il surriscaldamento della zona dadi.

Principali benefici: con un semplice colpo d'occhio verifica con facilità la situazione del fissaggio dei dadi. L'economicità permette di ridurre i costi e i tempi di manutenzione e conseguente risparmio economico.

Misure: tutte le misure presenti qui a destra sono in mm. Sono disponibili anche a freccia corta e a freccia media.

Materiale: Polimero vergine di alta qualità.

Temperatura di fusione: per il Checkpoint standard 125° C
165° C alta temperatura
203° C extra alta temperatura



mm

- 17
- 18
- 19
- 20
- 21
- 22
- 23
- 24
- 25
- 26
- 27
- 28
- 29
- 30
- 31
- 32
- 33
- 34
- 35
- 36
- 37
- 38
- 39
- 40
- 41
- 42
- 43
- 44
- 45
- 46
- 47
- 48
- 49
- 50



*colori disponibili soggette a minime quantità

INDICATORE

Dustite®

Il Dustite® indica l'allentamento dei dadi proteggendo anche le colonnine e i dadi da agenti esterni corrosivi.

Funzione principale: combina i benefici del Checkpoint Original® indicando l'allentamento e il surriscaldamento della zona dadi, e proteggere gli organi di fissaggio da agenti esterni dannosi.

Principali benefici: come tutti gli indicatori migliora la sicurezza del fissaggio e indica il surriscaldamento dell'area dadi, permette una facile e veloce verifica della situazione risparmiando tempo e soldi nella manutenzione generale del mezzo.

Misure: tutte le misure presenti qui a destra sono in mm. Sono disponibili anche a freccia corta e a freccia media.

Materiale: Polimero vergine di alta qualità.

Temperatura di fusione:
125° C standard
165° C alta temperatura



*colori disponibili soggette a minime quantità



 MADE IN THE UK

mm

17

18

19

20

21

22

23

24 

25

26

27 28 

29

30 

31

32 33 

34

35

36

37

38 

39

40

41 

42

43

44

45

46

47

48

49

50



Dustite^{LR}[®]

Il DustiteLR[®] (long reach) ha la caratteristica di indicare l'allentamento dei dadi e proteggere le colonnine e i dadi da agenti esterni corrosivi. La sigla LR indica l'impiego del Dustite LR nelle ruote in cui è presente la ghiera copri dadi detta "proteggi pedoni".



*colori disponibili, soggette a minime quantità.



 MADE IN THE UK

*per lunghezze fuori standard vedi per misura e disponibilità.

Funzione principale: combina i benefici del Checkpoint[®] indicando l'allentamento e il surriscaldamento della zona dadi, e proteggere gli organi di fissaggio da agenti esterni dannosi.

Principali benefici: come tutti gli indicatori migliora la sicurezza del fissaggio e indica il surriscaldamento dell'area dadi, permette una facile e veloce verifica della situazione risparmiando tempo e soldi nella manutenzione generale del mezzo.

Misure: tutte le misure presenti qui a destra sono in mm. Sono disponibili anche a freccia corta e a freccia media.

Materiale: Polimero vergine di alta qualità.

Temperatura di fusione: 125° C standard 165° C alta temperatura



mm

17 

18

19 20 21 22 

23

24 

25

26

27 

28

29

30 

31

32 33 

34

35

36

37

38

39

40

41

42

43

44

45

46

47

48

49

50



Checklink®

Il Checklink® ha due principali scopi, indicare l'allentamento e trattenere in sede i dadi.

Funzione principale: indica il surriscaldamento della zona, e trattiene i dadi.

Principali benefici: riduce le probabilità di perdita dei dadi di fissaggio e permette una facile e veloce verifica della situazione organi di fissaggio, risparmiando tempo e soldi nella manutenzione generale del mezzo.

Misure: tutte le misure presenti qui a destra sono in mm.

Materiale: Polimero vergine di alta qualità.

Temperatura di fusione:
125° C standard
165° C alta temperatura



*colori disponibili, soggette a minime quantità.

INDICA
E
TRATTIENE

mm

17

18

19 

20

21 

22 

23

24 

25

26

27 

28 

29

30 

31

32 

33 

34

35

36

37

38 

39

40

41

42

43

44

45

46

47

48

49

50



Trucklock®

NUOVO PRODOTTO

Il Trucklock® è il primo antifurto ruote per veicoli di grandi dimensioni. Un dado e una chiave per ruota scoraggia il furto della stessa. Ogni dado ha la sua chiave criptata, le chiavi possono essere crittografate singolarmente per le esigenze della flotta.

Funzione principale: previene e scoraggia il furto del pneumatico o della ruota.

Principali benefici: grazie al sistema di chiave e dado abbinato alla stessa crittografia rende impossibile svitare tutti dadi della ruota scoraggiando così azioni di malintenzionati. Veloce da installare, il Trucklock® è un sistema di antifurto semplice da usare e organizzato anche per le grandi flotte di trasporto. Largamente consigliato nei mezzi operanti in escavazione dove la vigilanza dei luoghi dove operano è scarsa per ovvi motivi. Si raccomanda di applicarlo con l'ausilio della chiave dinamometrica.

Misure: M22mm x 1,5

Materiale: Acciaio legato temprato per dargli alta resistenza & lunga durata.



ANTIFURTO

Checklock^{SQ}®

Il Checklock^{SQ}® aiuta a trattenere i due dadi su cui è installato.

Funzione principale: trattiene i dadi e riduce le possibilità di perdere i dadi.

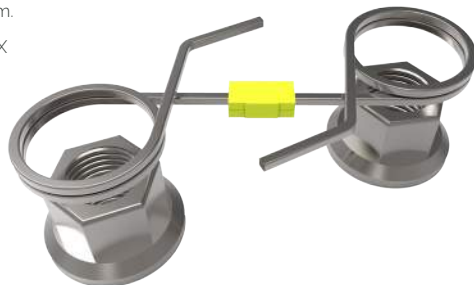
Principali benefici: grazie alla sezione quadra del filo in acciaio inox con cui è costruito, si aumenta la superficie di contatto con il dado. Come tutti i prodotti Checkpoint® facilita e velocizza la verifica della situazione dell'area dadi risparmiando tempo e soldi nella manutenzione generale del mezzo. In molti casi non è necessario uno strumento specifico per essere installato.

Misure: tutte le misure disponibili sono indicate nella pagina adiacente e sono in mm.

Materiale: Acciaio INOX di alta qualità.

Acciaio
Inox

TRATTIENE



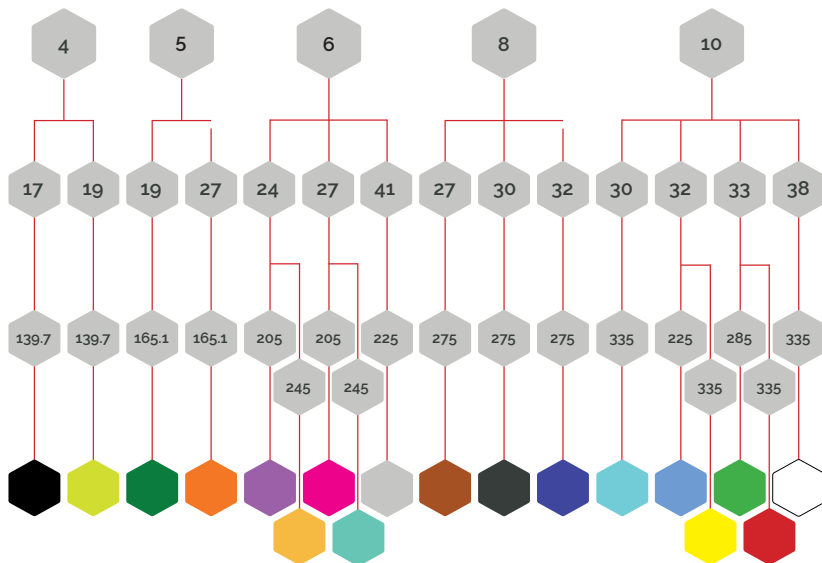
Checklock^{SQ}® SIZE GUIDE

Di quante col-
onnine dispone
la ruota?

Misure dei dadi
in mm

IL PCD è l'in-
terasse delle
colonnine

Colori della clip
in Polipropilene
(vedi foto pag.
precedente)
installata nel
Checklock per
ogni misura.



TRATTIENE



Safewheel®

Il Safewheel® è un dispositivo duraturo e riutilizzabile che trattiene e protegge dagli agenti dannosi i dadi.

Funzione principale: il Safewheel® trattiene i dadi, è duraturo riutilizzabile e protegge le colonnine e i dadi dai danni anche violenti.

Principali benefici: un'ulteriore soluzione per trattenerne i dadi e ridurre le probabilità di perdita dei dadi. Può essere facilmente notato e copre le parti del veicolo che potrebbero essere pericolose per i ciclisti e i pedoni che si trovano nelle immediate vicinanze al veicolo in movimento. Aiuta ad evitare la perdita dei dadi e protegge gli organi di fissaggio da agenti corrosivi. Semplice da installare e rimuovere.

Misure: Tutte le misure disponibili sono indicate alla pagina 13.

Materiale: Polimero vergine di alta qualità.

Temperatura di esercizio: -40°C - +120°C.



*colori disponibili soggette a minime quantità.

TRATTIENE

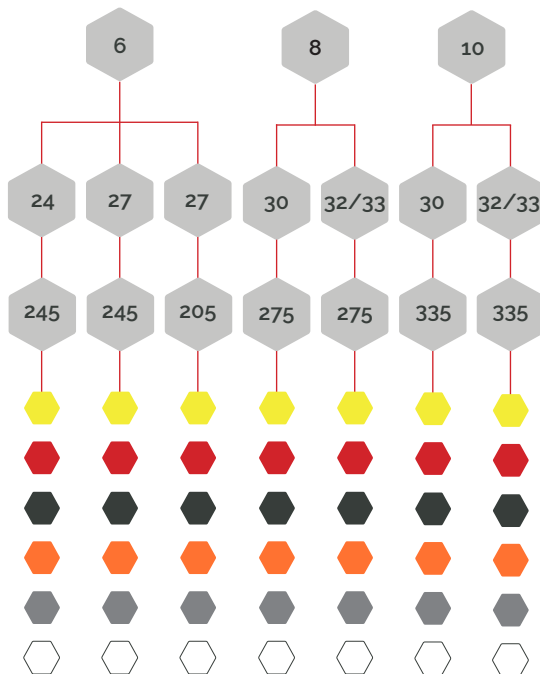
Safewheel® SIZE GUIDE

Di quante colonnine dispone la ruota?

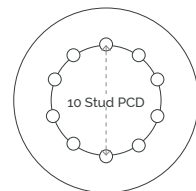
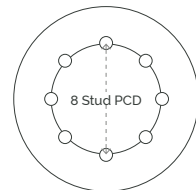
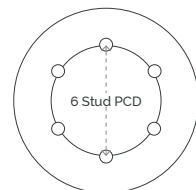
Misure dei dadi in mm

Il PCD è l'interasse delle colonnine

Colori disponibili



Esempio di come determinare il PCD esatto...



Distanza fra il centro di una colonnina al centro della colonnina opposta.

TRATTIENE



Safewheel Twin®

NUOVO PRODOTTO

Il Safewheel Twin® viene installato su due dadi adiacenti. Trattengono i dadi, proteggono la colonnina e il dado da agenti dannosi. Durano nel tempo e sono riutilizzabili.

Funzione principale: ha la funzione di trattenere i dadi e ridurre i danni derivati dalla perdita dei dadi.

Principali benefici: trattiene e copre i due dadi dove è installato. Può essere facilmente notato e copre le parti del veicolo che potrebbero essere pericolose per i ciclisti e i pedoni che si trovano nelle immediate vicinanze al veicolo in movimento. Aiuta ad evitare la perdita dei dadi e protegge gli organi di fissaggio da agenti corrosivi. Semplice da installare e rimuovere.

Misure: mm 32/10 dadi
mm 335 PCD e mm 33/10 dadi
mm 335 PCD.

Materiale: Polimero vergine alta qualità.

Temperatura di esercizio:
-40°C - +120°C.



*colori disponibili: grigio
argento, giallo, rosso e blue
marina - altri colori sono
soggetti a minime quantità

TRATTIENE

Luglock®

Il Luglock® è un dispositivo dedicato specificatamente per il PCD usato nei veicoli prodotti negli USA. Duraturo e riusabile che trattiene e protegge dagli agenti dannosi i dadi.



*colori disponibili soggette a minime quantità.

TRATTIENE

Funzione principale: il Safewheel® trattiene i dadi, è duraturo riusabile e protegge le colonnine e i dadi da eventi violenti.

Principali benefici: trattiene e copre i dadi e le colonnine dove è installato. Può essere facilmente notato e copre le parti del veicolo che potrebbero essere pericolose per i ciclisti e i pedoni che si trovano nelle immediate vicinanze al veicolo in movimento. Aiuta ad evitare la perdita dei dadi e protegge gli organi di fissaggio da agenti corrosivi. Semplice da installare e rimuovere.

Misure: mm 32/33 mm 285 PCD

Materiale: Polimero vergine di alta qualità, robusto ma leggero. Stabilizzato ai raggi UVA, con alta resistenza al sale, grasso e altri agenti dannosi.



Squirrel®

NUOVO PRODOTTO

Il Checkpoint Squirrel® un innovativo dispositivo ad unico anello che avvolge tutti i dadi. Si installa in qualche minuto.

Funzione principale: Fa parte dei processi di manutenzione, provvede un supporto extra al fissaggio e aiuta a prevenire di perdere la ruota.

Principali benefici: Ideato ad un unico filo per non permettere il deposito intorno agli organi di fissaggio della sporcizia presente nel manto stradale. Duraturo e riusabile ha la capacità di essere impiegato in vasta gamma di temperature d'esercizio. Resiste all'olio, detergenti e alla maggior parte di agenti chimici. Non richiede particolari strumenti per essere installato.

Misure: 6, 8, 10 colonnine per veicoli Europei, 6 colonnine per piccoli veicoli.

Materiale: Costruito in Nylon di alta qualità, è resistente all'impatto e leggero.

Temperatura d'esercizio:
-30°C - 250°C.



*Colore standard: arancione.
Altri colori sono soggetti a
minime quantità. Questo
prodotto può essere colorato
a spruzzo



Rollock®

NUOVO PRODOTTO

Il Rollock® è una semplice e sicura clip che una volta applicata correttamente aiuta a tenere in posizione iniziale i dadi riducendo così la perdita della ruota e gravi incidenti connessi.

Funzione principale: Il Rollock tiene nella posizione iniziale la coppia di dadi su cui è applicato.

Principali benefici: Facile da installare con l'ausilio, della chiave T-Bar in dotazione, e di un martello a testa plastificata. La T-Bar è dotata di una calamita che aiuta il posizionamento corretto del Luglock per l'installazione definitiva, inoltre è costruita in modo tale che non si vada a colpire la parte superiore della colonnina. Sono facili da rimuovere usando dei diffusi utensili da officina. NB. Il martello a testa plastificata, se non usato correttamente, può danneggiare gli elementi di fissaggio della ruota.

Materiale: Costruito in acciaio temprato per renderlo duraturo e resistente. NB. Il Rollock è autorizzato per essere impiegato una sola volta.

Misure: 205 PCD 6 Stud 24-27mm
275 PCD 8 Colonnine 24-27mm
335 PCD 10 Colonnine 24-27mm
225 PCD 8 Colonnine 30-33mm
225 PCD 10 Colonnine 30-33mm
275 PCD 8 Colonnine 30-33mm
335 PCD 10 Colonnine 30-33mm
222.25 PCD 10 Colonnine 30-33mm
285.75 PCD 10 Colonnine 30-33mm
NB: Sono disponibili gli strumenti per l'installazione.



Il Rollock è autorizzato per essere impiegato una sola volta.

TRATTIENE

Checkthread®

Uno studio recente ha stabilito che buona parte delle cause responsabili dell'allentamento dei dadi e conseguenti danni, sono da ricondurre all'integrità degli elementi per il fissaggio, presenti nel mozzo e in quelli ricavati nel cerchione. Il Checkthread® kit è una composizione di calibri-tampone per la verifica delle condizioni degli elementi di fissaggio presenti nel cerchione e nel mozzo della ruota.

IL CORRETTO FISSAGGIO DELLE RUOTE RIDUCE LE VIBRAZIONI E L'USURA DELLE GOMME E DELLE SOSPENSIONI.

Acciaio
Inox

 MADE IN THE UK

Funzione principale: Il Checkthread® kit è stato sviluppato nel 2012 per innalzare il livello di consapevolezza dello stato degli organi coinvolti nel fissaggio delle ruote, questo deriva dalla qualità della filettatura nelle colonnine e dei vani vite. Accertando questo è possibile innalzare il livello di sicurezza nel fissaggio della ruota, e abbassare i costi di manutenzione.

Principali benefici: indica velocemente l'integrità (allungamento o stiramento) della filettatura nella colonnina, verifica la situazione delle sedi delle rondelle e della circolarità dei fori nel cerchione.

Composizione del kit: tester per filetti M18 M 20 M22 e Standard Scania o Volvo. Tester per fori sui cerchi mm 21, 24, 26, 31, 32, e 33 mm.

Materiale: il tampone calibro per la filettatura è in acciaio INOX di prima qualità, i tamponi-calibro per il controllo fori sono in Nylon caricato vetro.



RimRite®

for Scania

RimRite® kit tamponi-calibro per l'allineamento personalizzati per veicoli Scania.

Funzione principale: fornisce un corretto, preciso allineamento, e centraggio nel montaggio delle ruote nei veicoli Scania.

Principali benefici: il corretto fissaggio delle ruote riduce le vibrazioni e l'usura delle sospensioni.

Composizione del kit: N° 3 tamponi-calibro di precisione in acciaio, n° 1 tampone verifica circolarità del foro nel cerchione, N° 1 tampone verifica della forma della sede del dado se conica o sferica.

Misure: 21, 24, 26, 30, 32, 33 mm.

Materiale: Acciaio di prima scelta per i tamponi-calibro e Nylon caricati vetro per i tamponi sferici/conici.

Acciaio
Inox

 MADE IN THE UK



SETTORI DI IMPIEGO

TRASPORTI

Il settore principale dove vengono impiegati i prodotti Checkpoint® è il trasporto su gomma, viene usato in un terzo dei veicoli circolanti in UK.

SETTORE FERROVIARIO

Tutti i networks ferroviari degli UK, recentemente hanno iniziato ad adottare i prodotti Checkpoint®.

Il Checksafe® per esempio, è in fase di test nelle ferrovie UK, indica l'allentamento e trattiene il dado. Checkpoint® è all'avanguardia nello sviluppo in questo settore.

SETTORE MINIRERIO

Checkpoint® sta avendo una stretta collaborazione con le aziende operanti nel settore minerario internazionale producendo un piano di manutenzione su mezzi al lavoro 24 ore su 24 e 7 giorni su 7.

I prodotti Checkpoint® non sono usati solo nei bulloni delle ruote, ma sono impiegati anche su macchinari idraulici costantemente a contatto con fattori diversi, temperatura vibrazioni che incrementano l'allentamento dei dadi. L'uso dei prodotti Checkpoint® diminuisce i danni derivati da allentamenti, producendo un risparmio significativo nella manutenzione.

IMPIANTI INDUSTRIALI

Nell'Industria non mancano le possibilità di impiego dei prodotti Checkpoint®. Nelle strutture metalliche vengono largamente usati bulloni sollecitati a vibrazioni e condizioni d'impiego estreme.

L'industria degli olii e del gas è particolarmente esposta a recare gravi danni all'ambiente in caso di incidenti alle strutture di trasformazione/stoccaggio/trasporto. Checkpoint® ha sviluppato indicatori per rendere tali fasi di lavorazione più sicure.

In molti casi le parti dell'impianto che necessitano una verifica del fissaggio dei dadi si trova in posizioni impervie e difficili da raggiungere, con l'adozione dei prodotti Checkpoint® la verifica è sicura, veloce e garantita, porta ad intervenire solo nei punti in cui il Checkpoint® fa notare una non corretta posizione del dado.

AGRICOLTURA

I macchinari impiegati nell'agricoltura hanno le stesse problematiche degli altri veicoli su gomma. In molti casi le attrezzature applicate ai trattori hanno dinamiche durante il lavoro che rendono le proprie parti in movimento pericolose e bisognose di controlli periodici.

Checkpoint® ha sviluppato una vasta gamma di dispositivi per rendere più sicure le attrezzature agricole.

MILITARE

Lo staff Checkpoint® ha collaborato in maniera determinata con il Ministero dell'Esercito UK per realizzare prodotti adatti a questo settore critico. Checkpoint® offre una gamma di prodotti realizzati con materiali approvati da UK MOD e dalla NATO.

Nel 2011 a seguito di un progetto militare è stato sviluppato un nuovo materiale adatto all'industria militare dai differenti colori richiesti.

Questo nuovo polimero resiste a temperature estreme; -20° a più di 200°, è un polimero stabilizzato per resistere ad una vasta di agenti.

CONTATTI

Richieste generali
checkpoint@coflex.it

Francesco Basso | checkpoint@coflex.it
Checkpoint Italia

Mike Marczynski | mikem@checkpoint-safety.com
Amministratore delegato

Paul Dew | pauldew@checkpoint-safety.com
Direttore vendite Internazionale

Wendy Vaughan | wendyv@checkpoint-safety.com
Responsabile sviluppo vendite nei mercati di lingua Inglese e Portoghese

Martin Balcells | martinb@checkpoint-safety.com
Responsabile vendite nei mercati di lingua Francese

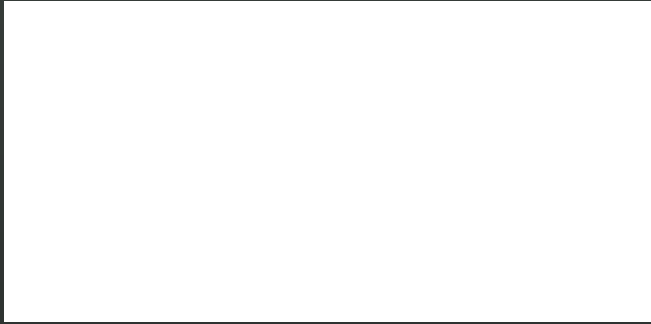
Alex Deremez | alexandred@checkpoint-safety.com
Responsabile sviluppo vendite nei mercati di lingua Francese e Spagnola

Dr. Vivien Hacker | vivienh@checkpoint-safety.com
Responsabile export nei paesi di lingua Tedesca

Katherine Whitaker | katherinew@checkpoint-safety.com
Responsabile sviluppo mercati paesi Scandinavi

Les Ford | lesf@checkpoint-safety.com
Consulente prodotti





Checkpoint[®] ITALIA

Via G. Pastore, 8/e

31038 Postioma di Paese (Treviso) Italy

Tel. +390422480970 | Fax +390422484327 | M

checkpoint@coflex.it

www.checkpoint-safety.com/it